

2.5

บัญชีประมาณราคาก่อสร้าง

ก่อสร้างถนน คสล. สายบ้านนางเข้ม แยกสูงเนิน

จุดที่ 1 ขนาดกว้าง	1.60 เมตร ยาว	11.00 เมตร หนา	0.10 เมตร หรือมีพื้นที่ไม่น้อยกว่า	17.60 ตาราง
จุดที่ 2 ขนาดกว้าง	3.50 เมตร ยาว	8.00 เมตร หนา	0.10 เมตร หรือมีพื้นที่ไม่น้อยกว่า	28.00 ตาราง
จุดที่ 3 ขนาดกว้าง	2.00 เมตร ยาว	17.60 เมตร หนา	0.10 เมตร หรือมีพื้นที่ไม่น้อยกว่า	35.20 ตาราง
จุดที่ 4 ขนาดกว้าง	2.80 เมตร ยาว	6.50 เมตร หนา	0.10 เมตร หรือมีพื้นที่ไม่น้อยกว่า	18.20 ตาราง
จุดที่ 5 ขนาดกว้าง	0.80 เมตร ยาว	7.00 เมตร หนา	0.10 เมตร หรือมีพื้นที่ไม่น้อยกว่า	5.60 ตาราง
จุดที่ 6 ขนาดกว้าง	1.10 เมตร ยาว	18.00 เมตร หนา	0.10 เมตร หรือมีพื้นที่ไม่น้อยกว่า	19.80 ตาราง
จุดที่ 7 ขนาดกว้าง	1.00 เมตร ยาว	12.60 เมตร หนา	0.10 เมตร หรือมีพื้นที่ไม่น้อยกว่า	12.60 ตาราง
หินคลุกกว้าง	- เมตร ยาว	- เมตร หนา	- เมตร 2 ข้างทางหรือปริมาณไม่น้อยกว่า	- ลบ.ม.
ถมดินกว้าง	- เมตร ยาว	- เมตร ลึก	- เมตร 1 ข้างทางหรือปริมาณไม่น้อยกว่า	20.00 ลบ.ม.

บ้านหินตั้ง หมู่ที่ 5 ตำบลเสมา อำเภอสูงเนิน จังหวัดนครราชสีมา

ระยะเวลาดำเนินการ

90 วัน ลงวันที่ 24 ก.ค. 2562

ลำดับที่	รายการ	ค่าวัสดุและค่าแรง		Factor : F	ราคาก่อสร้างทั้งหมด		หมายเหตุ
		รวมเป็นเงิน (บาท)			รวมเป็นเงิน (บาท)		
1	ประเภทงานถนน			1.3624			
2	2.1 ดอกเบี้ยเงินกู้ 6 %				70,781.94		
	2.2 ภาษีมูลค่าเพิ่ม 7 %						
สรุป	รวมราคาก่อสร้างเป็นเงินทั้งสิ้น				70,781.94		
	คิดเป็นเงินงบประมาณ				70,000.00		
	ตัวอักษร	เจ็ดหมื่นบาทถ้วน					

ลงชื่อ

(นายภาวัต พันติโสภณ)  
นายช่างโยธาชำนาญงาน

ประมาณราคา

ลงชื่อ

(นายวิฑูรย์ ฉัตรชูเกียรติกุล)  
ผู้อำนวยการกองช่าง

ตรวจ

เห็นชอบ  ไม่เห็นชอบ.....

ลงชื่อ

(นายพิริยะ ราษฎร์)

ปลัดองค์การบริหารส่วนตำบล

**สถานะถูกต้อง**

(นายภาวัต พันติโสภณ)  
นายช่างโยธาชำนาญงาน

อนุมัติ  ไม่อนุมัติ.....

ค.ศ.

(ชาดา หิรัญภูวนาถ)

นายกองค์การบริหารส่วนตำบลเสมา

บัญชีประมาณราคาก่อสร้าง

ก่อสร้างถนน คสล. สายบ้านนางเข้ม แยกสูงเนิน

ขนาดกว้าง	1.60 เมตร ขาว	11.00 เมตร หนา	0.10 เมตร หรือมีพื้นที่ไม่น้อยกว่า	17.60 ตารางเมตร
จุดที่ 2 ขนาดกว้าง	3.50 เมตร ขาว	8.00 เมตร หนา	0.10 เมตร หรือมีพื้นที่ไม่น้อยกว่า	28.00 ตารางเมตร
จุดที่ 3 ขนาดกว้าง	2.00 เมตร ขาว	17.60 เมตร หนา	0.10 เมตร หรือมีพื้นที่ไม่น้อยกว่า	35.20 ตารางเมตร
จุดที่ 4 ขนาดกว้าง	2.80 เมตร ขาว	6.50 เมตร หนา	0.10 เมตร หรือมีพื้นที่ไม่น้อยกว่า	18.20 ตารางเมตร
จุดที่ 5 ขนาดกว้าง	0.80 เมตร ขาว	7.00 เมตร หนา	0.10 เมตร หรือมีพื้นที่ไม่น้อยกว่า	5.60 ตารางเมตร
จุดที่ 6 ขนาดกว้าง	1.10 เมตร ขาว	18.00 เมตร หนา	0.10 เมตร หรือมีพื้นที่ไม่น้อยกว่า	19.80 ตารางเมตร
จุดที่ 7 ขนาดกว้าง	1.00 เมตร ขาว	12.60 เมตร หนา	0.10 เมตร หรือมีพื้นที่ไม่น้อยกว่า	12.60 ตารางเมตร
หินคลุกกว้าง	- เมตร ขาว	- เมตร หนา	- เมตร 2 ข้างทางหรือปริมาณไม่น้อยกว่า	- ลบ.ม.
งานถมดิน	- เมตร ขาว	- เมตร ลึก	- ปริมาณไม่น้อยกว่า	20.00 ลบ.ม.

บ้านหินตั้ง หมู่ที่ 5 ตำบลเสมา อำเภอสูงเนิน จังหวัดนครราชสีมา

ระยะเวลาดำเนินการ 90 วัน ลงวันที่ 24 ก.ค. 2562

ลำดับที่	รายการ	จำนวน	หน่วย	ค่าวัสดุ		ค่าแรง		ค่าวัสดุ + ค่าแรง (บาท)	หมายเหตุ
				ราคา/หน่วย (บาท)	ราคารวม (บาท)	ค่าแรง/หน่วย (บาท)	ค่าแรงรวม (บาท)		
1	งานปรับเกรดทาง(เดิม)	137.00	ตร.ม.	-	-	5.00	685.00	685.00	D
2	ถมดิน	30.00	ลบ.ม.	80.00	2,400.00	20.00	600.00	3,000.00	
3	งานหินคลุกไหล่ทาง	-	ลบ.ม.	350.00	-	20.00	-	-	A/D
4	งานทรายหยาบรองพื้นทาง	7.00	ลบ.ม.	406.54	2,845.78	99.00	693.00	3,538.78	B/D
5	งานเทคอนกรีต 280 ksc.	14.00	ลบ.ม.	2,523.36	35,327.04	371.36	5,199.04	40,526.08	D
6	เหล็กเสริม								
	- ตะแกรงเหล็ก ๑4 มม.	137.00	ตร.ม.	25.00	3,425.00	5.00	685.00	4,110.00	C/D
	- เหล็กเส้นกลม ๑9 มม.	-	เส้น	402.55	-	15.00	-	-	C/D
	- เหล็กเส้นข้ออ้อย ๑2 มม.	-		175.68	-	-	-	-	C/D
7	ยางแอสฟัลท์	3.00	ลิตร	20.00	60.00	3.00	9.00	69.00	A
8	แผ่นโพนหนา 1 ซม.	1.00	แผ่น	20.00	20.00	5.00	5.00	25.00	A
9	แผ่นพลาสติก กว้าง 1.20 ม	-	เมตร	3.00	-	1.00	-	-	
รวมค่าวัสดุ + ค่าแรงงาน								51,953.86	

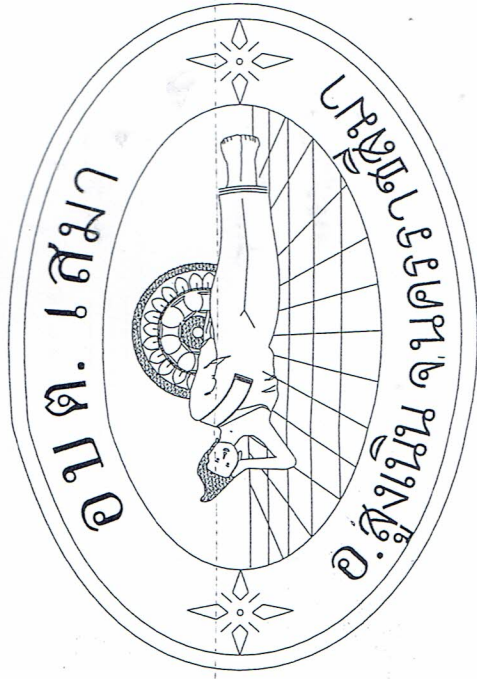
ลงชื่อ (นายภาวัต ชันดีโสภณ) ประมาณราคา ลงชื่อ (นายวิฑูรย์ ฉัตรชูเกียรติกุล) ตรวจสอบ  
 นายช่างโยธาชำนาญงาน ผู้อำนวยการกองช่าง

- หมายเหตุ A ราคาจากตลาดท้องถิ่น  
 B ราคาจากสำนักงานพาณิชย์จังหวัด  
 C ราคาจากสำนักดัชนีเศรษฐกิจการค้า กระทรวงพาณิชย์ ราคาเดือน มิถุนายน 2562  
 D บัญชีค่าแรง/ดำเนินการ กรมบัญชีกลาง ฉบับปรับปรุง 2560

**ฉันทนาฎกตอง**

เหล็กเส้นกลม ๑9 มม. 1 เส้น หนัก 22.2600 กก., ต้นละ 18084.11 บาท 1 เส้น เท่ากับ 402.55 บาท  
 เหล็กเส้นข้ออ้อย ๑2 มม. 1 เส้น หนัก 8.8800 กก., ต้นละ 19783.65 บาท 1 เส้น เท่ากับ 175.68 บาท  
 นายภาวัต ชันดีโสภณ  
 นายช่างโยธาชำนาญงาน





แบบโครงการก่อสร้างถนนคอนกรีตเสริมเหล็ก

- จุดที่1 ขนาดกว้าง 1.60 เมตร ยาว 11.00 เมตร หนาเฉลี่ย 0.10 เมตร
- จุดที่2 ขนาดกว้าง 3.50 เมตร ยาว 8.00 เมตร หนาเฉลี่ย 0.10 เมตร
- จุดที่3 ขนาดกว้าง 2.00 เมตร ยาว 17.60 เมตร หนาเฉลี่ย 0.10 เมตร
- จุดที่4 ขนาดกว้าง 2.80 เมตร ยาว 6.50 เมตร หนาเฉลี่ย 0.10 เมตร
- จุดที่5 ขนาดกว้าง 0.80 เมตร ยาว 7.00 เมตร หนาเฉลี่ย 0.10 เมตร
- จุดที่6 ขนาดกว้าง 1.10 เมตร ยาว 18.00 เมตร หนาเฉลี่ย 0.10 เมตร
- จุดที่7 ขนาดกว้าง 1.00 เมตร ยาว 12.60 เมตร หนาเฉลี่ย 0.10 เมตร

หรือมีปริมาตรพื้นที่รวมทั้งหมดไม่น้อยกว่า 137.00 ตร.ม.

(รายละเอียดตามรูปแบบของโครงการบริหารส่วนตำบลเสมากำหนด)

สถานที่ก่อสร้าง บ้านนางเข้มทิพย์ แยกสูงเนิน ถึงปากซอยบ้านหินตั้ง หมู่ที่ 5

บ้านหินตั้ง หมู่ที่ 5 ตำบลเสมา อำเภอสูงเนิน จังหวัดนครราชสีมา

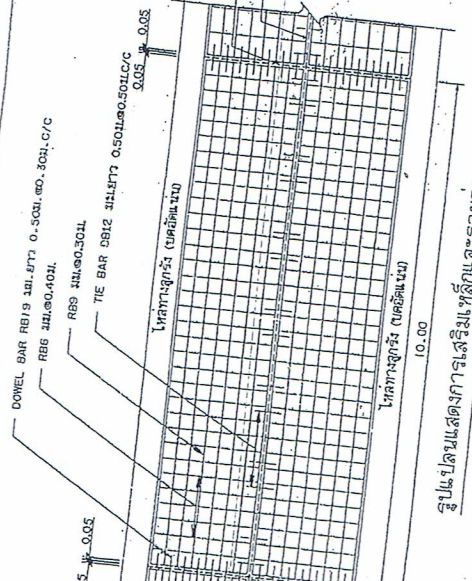
กองช่าง องค์การบริหารส่วนตำบลเสมา อำเภอสูงเนิน จังหวัดนครราชสีมา

**อำนาจก่อ**

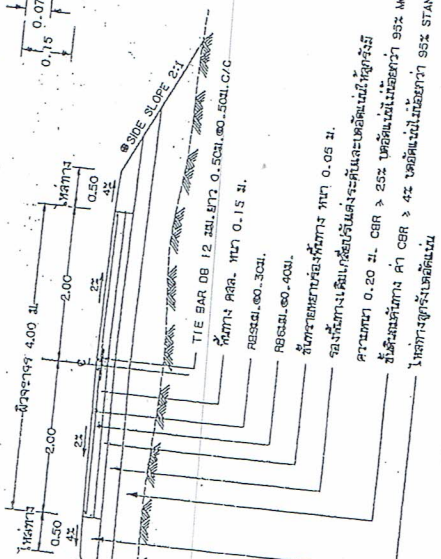
นายภาวัต / วัฒนโสภณ  
นายช่างเขียนชั้น ๒๒๖๕



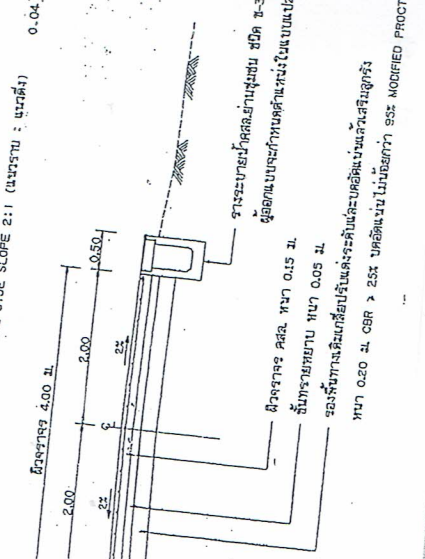




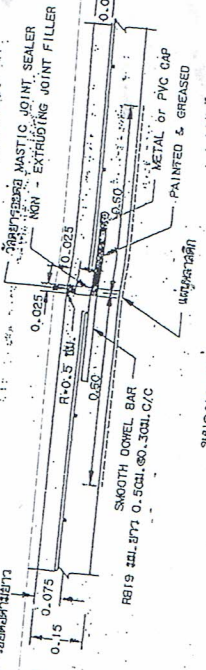
รูปแปลนแสดงการเสริมเหล็กและรอยต่อ



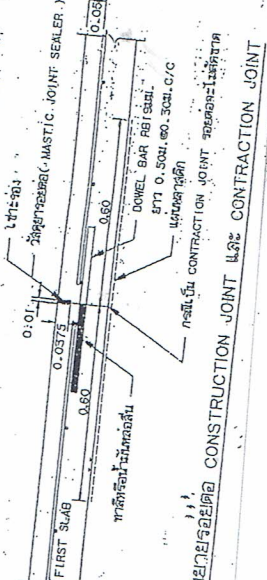
รูปตัดตามแนวสันในแนวระดับตามขวางที่ SIDE SLOPE 2:1 (แนวราบ : แนวตั้ง)



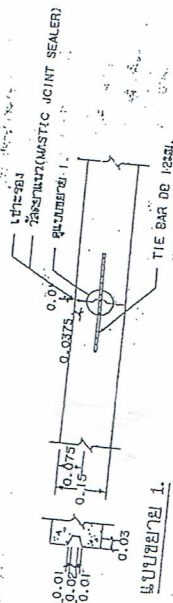
รูปตัดตามแนวสันในแนวระดับตามขวางที่ SIDE SLOPE 2:1 (แนวราบ : แนวตั้ง)



ขยายรอยต่อ EXPANSION JOINT



ขยายรอยต่อ CONSTRUCTION JOINT และ CONTRACTION JOINT



ขยายรอยต่อ LONGITUDINAL JOINT

ก. รายละเอียดการวางผัง สดข. ใช้ดังนี้

1. การต่อค้ำคาน คดข. ใช้ดังนี้
2. EXPANSION JOINT. จะใช้เฉพาะกรณีที่ มีรอยแตกในคอนกรีตหรือ รอยแตกในคอนกรีต (CONCRETE JOINT SEALER HOT - POURED ELASTIC TYPE) ตาม 307.479
3. วัสดุสำหรับอุดรอยร้าวคอนกรีต (NON - EXTRUDING JOINT FILLER) ใช้เฉพาะกรณีที่มีรอยร้าวขนาดเล็ก (รอยร้าว) ขนาด 15x15x15 ซม. ที่ 28 วัน คมิ่งน้อยกว่า 200 กก./ตร. ซม.
4. วัสดุอุดรอยร้าวคอนกรีต (NON - EXTRUDING JOINT FILLER) ใช้เฉพาะกรณีที่มีรอยร้าวขนาดใหญ่ (รอยร้าว) ขนาด 15x15x15 ซม. ที่ 28 วัน คมิ่งน้อยกว่า 200 กก./ตร. ซม.
5. ส่วนของลวดเหล็ก (SUMP) ในขนาด 10 ซม. และแรงอัด (COMPRESSIVE STRENGTH) ของลวดเหล็กจะตาม 1041
6. เหล็กเสริมที่ใช้ในคอนกรีตขนาด 20 และ 30 ซม.
7. ใช้ WELDED WIRE MESH (300.757) ตามตารางที่ 1, 2 และ 3

จากข้อ 3 และ 4 ใช้ลวดเหล็กเสริมขนาด 10 ซม. และแรงอัด (COMPRESSIVE STRENGTH) ของลวดเหล็กจะตาม 1041

จากข้อ 5 และ 6 ใช้ลวดเหล็กเสริมขนาด 10 ซม. และแรงอัด (COMPRESSIVE STRENGTH) ของลวดเหล็กจะตาม 1041

จากข้อ 7 ใช้ WELDED WIRE MESH (300.757) ตามตารางที่ 1, 2 และ 3

จากข้อ 8 และ 9 ใช้ลวดเหล็กเสริมขนาด 10 ซม. และแรงอัด (COMPRESSIVE STRENGTH) ของลวดเหล็กจะตาม 1041

จากข้อ 10 และ 11 ใช้ลวดเหล็กเสริมขนาด 10 ซม. และแรงอัด (COMPRESSIVE STRENGTH) ของลวดเหล็กจะตาม 1041

จากข้อ 12 และ 13 ใช้ลวดเหล็กเสริมขนาด 10 ซม. และแรงอัด (COMPRESSIVE STRENGTH) ของลวดเหล็กจะตาม 1041

จากข้อ 14 และ 15 ใช้ลวดเหล็กเสริมขนาด 10 ซม. และแรงอัด (COMPRESSIVE STRENGTH) ของลวดเหล็กจะตาม 1041

จากข้อ 16 และ 17 ใช้ลวดเหล็กเสริมขนาด 10 ซม. และแรงอัด (COMPRESSIVE STRENGTH) ของลวดเหล็กจะตาม 1041

ปริมาณที่ต้อง

BAR MESH ( f <sub>s</sub> = 1,200 Ksc )		WIRED MESH ( f <sub>s</sub> = 2,750 Ksc )	
( ใช้สำหรับ SR 24 )		( ใช้สำหรับ SR 24 )	
DIA / SPACING	STEEL AREA ( ตร. ซม./ตร. ม. )	DIA / SPACING	STEEL AREA ( ตร. ซม./ตร. ม. )
Ø 6 มม. @ 0.40 ม.	0.710	Ø 4 มม. @ 0.30 ม.	0.419
Ø 9 มม. @ 0.30 ม.	2.12	Ø 5 มม. @ 0.30 ม.	0.940

ตารางที่ 1. แสดงขนาดของ WIRED MESH ที่ใช้แทน BAR MESH

นาย.....  
 วิศวกร  
 บริษัท.....

นาย.....  
 วิศวกร  
 บริษัท.....

นาย.....  
 วิศวกร  
 บริษัท.....